



## Utilisation

Ce vêtement a pour but de signaler visuellement la présence de l'utilisateur, afin de le détecter et de bien le voir dans des situations dangereuses, dans toutes les conditions de luminosité, de jour, et la nuit dans la lumière des phares.

B.T.P, entretien des voiries, des espaces verts, chantiers, transport (chauffeurs routiers), caristes, dockers, déménageurs, accompagnateurs de voyage, métiers de la sécurité...

## Caractéristiques techniques

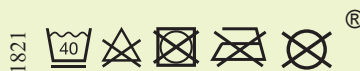
- ✓ Pantalon de travail haute-visibilité.
- ✓ Taille élastiquée sur les côtés.
- ✓ Passant pour ceinture.
- ✓ Braguette avec fermeture à glissière et bouton.
- ✓ Poches nombreuses et variées à l'arrière et à l'avant du vêtement.
- ✓ Emplacements pour genouillères.
- ✓ Bandes rétro-réfléchissantes.
- ✓ **Matières:** 60% coton / 40% polyester. 280 g/m<sup>2</sup>.
- ✓ **Coloris:** jaune et bleu marine.
- ✓ **Tailles:** S, M, L, XL, XXL, XXXL.
- ✓ **Conditionnement:** - cartons de 10 pièces.  
- sachet de 1 pièce.



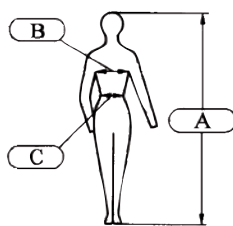
En savoir plus: [www.singer.fr](http://www.singer.fr)

## Principaux atouts

- ✓ Confection et matériaux de qualité.
- ✓ Coupe moderne et innovante.
- ✓ Modèle entièrement dessiné et conçu par Vetipro®.
- ✓ Nombreuses poches, très pratiques.



Taille	Poitrine (cm) (B)	Hauteur (cm) (A)	Ceinture (cm) (C)
S	86-90	156-164	72-84
M	90-94	164-172	80-92
L	94-98	172-180	88-100
XL	98-102	180-188	96-108
XXL	102-106	188-196	104-116
XXXL	106-110	196-204	112-124



EN471	Résultat
Surfaces fluorescentes et rétro-réfléchissantes.	Classe 2
Qualité des bandes rétro-réfléchissantes.	Classe 2

## Conformité:

Ce vêtement a été testé suivant les normes européennes EN340:2003, EN471: 2003 +A1:2007. Il est conforme à la **Directive Européenne 89/686/CEE** relative aux Equipements de Protection Individuelle. Homologation réalisée par Centexbel **Belgique**, organisme notifié n°0493.

Votre partenaire **SINGER® SAFETY**

**SINGER®**  
safety

