

LE
G
O
L
A
L
C
LE

Position
ment
um



Sommaire

| | |
|---|--------|
| DIABLES STANDARDS..... | 4 |
| DIABLES PLIANTS..... | 5 |
| DIABLES PORTE BOUTEILLES | 5 |
| CHARIOTS MAGASIN | 6, 7 |
| SERVANTES À 2 OU 3 PLATEAUX..... | 8 |
| SERVANTES ACIER À 2 OU 3 PLATEAUX AVEC REBORDS..... | 9 |
| PUPITRE INCLINABLE | 9 |
| CHARIOTS MODULABLES GRILLAGÉS..... | 10 |
| CHARIOTS PORTE PANNEAUX | 11 |
| CHARIOTS PORTE PANNEAUX À RIDELLES AMOVIBLES | 11 |
| BOY DE MANUTENTION | 12 |
| CADRES ROULANTS | 12 |
| COINS ROULEURS..... | 13 |
| DIABLE POUR DEMENAGEURS | 13 |
| TRANSPALETTES MANUELS | 14 |
| TRANSPALETTES MANUELS LEVÉE RAPIDE 2T5 | 15 |
| TRANSPALETTES MANUELS POUR AGRO-ALIMENTAIRE | 16 |
| PINCE A FUTS..... | 16 |
| TRANSPALETTE PESEUR | 17 |
| TRANSPALETTES HAUTE LEVÉE | 18 |
| TRANSPALETTES HAUTE LEVÉE ÉLECTRIQUE..... | 19 |
| GERBEURS..... | 20 |
| GRUE D'ATELIER | 21 |
| TABLES ELEVATRICES..... | 22 |
| PLATEAU A ROULEAUX..... | 23 |
| TABLE ELEVATRICE ELECTRIQUE..... | 23 |
| PATINS ROULEURS..... | 24, 25 |
| BARRE DE LEVAGE..... | 25 |
| COFFRET D'ATELIER..... | 26 |

DIABLES STANDARDS

- Une gamme de diable pour usage professionnel.
- Construction en tube rond \varnothing 25 mm.
- Axe de roue en fer plein \varnothing 20 mm.
- Finition peinture époxy RAL gris 7035.



DIAG-DP
Diable à double pelles dont une rabattable. Idéal pour les colis encombrants. Roues gonflables.



DIAC-DP
Idem DIAG-DP. Roues caoutchouc.



DIAC-ST
Le standard. Disponible en roue caoutchouc ou gonflable.



DIAG-GD
Diable à dossier haut, idéal pour l'électroménager. Disponible avec roues caoutchouc \varnothing 250 mm ou gonflable \varnothing 260 mm. Pelle en tôle de 40/10ème.



DIAC-PF
Diable à poignées fermées. Le plus robuste de la gamme. Roues corps aluminium + bandage caoutchouc montées sur roulements à billes. Pelle en tôle de 40/10ème.

| Références | | DIAC-ST | DIAG-ST | DIAC-DP | DIAG-DP |
|------------------------------|------|------------------|------------------|-------------------|-------------------|
| Capacité de charge | (Kg) | 250 | 250 | 250 | 250 |
| Type de roues | | Caoutchouc | Gonflable | Caoutchouc | Gonflable |
| Diamètre de roue | (mm) | 200 | 260 | 200 | 260 |
| Dimensions hors tout (HxLxP) | (mm) | 1120 x 460 x 370 | 1120 x 460 x 370 | 1120 x 480 x 370 | 1120 x 480 x 370 |
| Dimensions pelle (LxP) | (mm) | 400 x 150 | 400 x 150 | 400/300 x 125/340 | 400/300 x 125/340 |
| Poids de l'appareil | (Kg) | 10,4 | 10 | 11,8 | 11,2 |

| Références | | DIAC-PF | DIAG-GD | DIAC-GD |
|------------------------------|------|------------------|------------------|------------------|
| Capacité de charge | (Kg) | 300 | 300 | 300 |
| Type de roues | | Caoutchouc | Caoutchouc | Gonflable |
| Diamètre de roue | (mm) | 200 | 250 | 260 |
| Dimensions hors tout (HxLxP) | (mm) | 1120 x 480 x 400 | 1310 x 630 x 560 | 1310 x 630 x 560 |
| Dimensions pelle (LxP) | (mm) | 400 x 150 | 400 x 300 | 400 x 300 |
| Poids de l'appareil | (Kg) | 13,6 | 17,4 | 17 |

DIABLES PLIANTS

- Diabes pliants en alliage léger.
- Idéal pour les manutentions légères.
- Facile à ranger dans un véhicule.

| Références | | AT 90 | FHC70A | FHC70B |
|-------------------------------|------|------------------|------------------|------------------|
| Capacité de charge | (Kg) | 90 | 70 | 70 |
| Type de bavette | | acier | Aluminium | Pvc |
| Dimensions bavette | (mm) | 350 x 410 | 390 x 280 | 390 x 280 |
| Dim. hors tout plié (LxlxH) | (mm) | 200 x 400 x 750 | 640 x 394 x 47 | 640 x 394 x 65 |
| Dim. hors tout déplié (LxlxH) | (mm) | 410 x 400 x 1100 | 1000 x 394 x 406 | 1000 x 394 x 406 |
| Matière des roues | | Caoutchouc | Polyuréthane | Polyuréthane |
| Dimensions des roues | (mm) | 150 | 125 | 125 |
| Poids de l'ensemble | (kg) | 9,5 | 3,6 | 3,5 |



AT 90



FHC70A



FHC70B

DIABLES PORTE BOUTEILLES



DIAC-PB PM
Diable porte bouteilles B05 oxygène et acétylène. Le compagnon idéal du plombier.



DIAG-PB GM
Diable porte bouteilles B50. Disponible en roues caoutchouc pour l'intérieur et en gonflables de 400 mm pour usage sur chantier.

| Références | | DIAC-PB PM | DIAC-PB GM | DIAG-PB GM |
|------------------------------|------|-----------------|------------------|------------------|
| Capacité de charge | (Kg) | 200 | 300 | 300 |
| Type de roues | | Caoutchouc | Caoutchouc | Gonflable |
| Diamètre de roue | (mm) | 200 | 400 | 400 |
| Dimensions hors tout (HxlxP) | (mm) | 930 x 500 x 370 | 1380 x 800 x 590 | 1380 x 800 x 590 |
| Dimensions pelle (LxP) | (mm) | - | 500 x 280 | 500 x 280 |
| Poids de l'appareil | (Kg) | 7,8 | 20 | 15,8 |

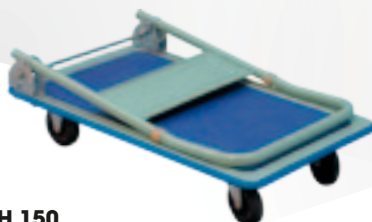
CHARIOTS MAGASIN

- Dossier fixe ou rabattable.
- Equipé de 2 roulettes fixes et 2 pivotantes



FHC100 / FHC150

Chariot à dossier rabattable avec un très faible encombrement grâce à ses roulettes entièrement repliables. Plateau aluminium. Filet de rangement et tendeur.



TH 150

Chariot magasin à dossier rabattable plateau et structure en acier. + tapis anti-dérapant.



FHCA150 / FHCA300

Chariot à dossier rabattable. Plateau entièrement PVC équipé de protection sur chaque angle.

| Références | | TH 150 | FHC100 | FHC150 | FHCA150 | FHCA300 |
|------------------------------|------|-----------------|-----------------|-----------------|-----------------|-----------------|
| Capacité de charge | (Kg) | 150 | 100 | 150 | 150 | 300 |
| Type de roulette | | Caoutchouc | Polyuréthane | Polyuréthane | Santoprène | Santoprène |
| Roulettes rabattables | | non | oui | oui | non | non |
| Diamètre de roulette | (mm) | 100 | 80 | 100 | 100 | 125 |
| Dimensions hors tout (LxlxH) | (mm) | 735 x 475 x 830 | 630 x 400 x 900 | 705 x 440 x 900 | 720 x 480 x 840 | 900 x 590 x 900 |
| Dimensions utiles (LxlxH) | (mm) | 600 x 435 x 140 | 630 x 400 x 90 | 705 x 440 x 90 | 720 x 480 x 200 | 900 x 590 x 270 |
| Poids de l'appareil | (Kg) | 8,6 | 8,5 | 9,5 | 8,2 | 14 |

CH-PB GM

Chariot magasin à dossier fixe, idéal pour la préparation de commande et toute manutention de charges lourdes. Plateau MDF coloris hêtre. Finition époxy RAL gris 7035. Possibilité sur demande de roulettes pivotantes à frein.



| Références | | CH-PB PM | CH-PB MM | CH-PB GM |
|------------------------------|------|------------------|------------------|------------------|
| Capacité de charge | (Kg) | 200 | 300 | 500 |
| Type de roulette | | Caoutchouc | Caoutchouc | Caoutchouc |
| Diamètre de roulette | (mm) | 100 | 160 | 200 |
| Dimensions hors tout (LxlxH) | (mm) | 1060 x 530 x 900 | 1280 x 700 x 940 | 1510 x 745 x 980 |
| Dimensions utiles (LxlxH) | (mm) | 815 x 485 x 160 | 980 x 650 x 230 | 1190 x 695 x 275 |
| Poids de l'appareil | (Kg) | 12,4 | 25,2 | 31,4 |

CHARIOTS MAGASIN

- Chariot magasin à 2 et 3 plateaux bois ou plastique suivant modèle.
- Capacité de charge : de 200 à 300 Kg.
- Plateau MDF coloris hêtre. (hors PG et PN plateau plastique).
- Finition époxy RAL gris 7035.
- Disponible en standard avec 2 roulettes fixes et 2 pivotantes à bandage caoutchouc noir semi élastique.
- Possibilité sur demande : roulettes pivotantes à frein, autres bandages, autres diamètres sur série CH...



CH-3PB



CH-2PB

100 Kg sur le plateau du haut et 200 sur celui du bas.
100 Kg sur chaque plateau sur la version 3 plateaux.

| Références | | CH-2PB | CH-3PB |
|------------------------------|------|-------------------|------------------|
| Capacité de charge | (Kg) | 300 | 300 |
| Type de roulette | | Caoutchouc | Caoutchouc |
| Diamètre de roulette | (mm) | 125 | 125 |
| Dimensions hors tout (LxlxH) | (mm) | 1000 x 620 x 1015 | 1000x 620 x 1015 |
| Dimensions utiles (Lxl) | (mm) | 890 x 620 | 890 x 620 |
| Nombre de plateaux | | 2 | 3 |
| Hauteur des plateaux | (mm) | 190 / 840 | 190 / 520 / 840 |
| Espace utile entre plateaux | (mm) | 625 | 295 |
| Poids de l'appareil | (Kg) | 36,4 | 47 |



PG 201

Chariot à plateau plastique disponible avec 2 ou 3 plateaux.
100 Kg par plateau de charge utile.

| Références | | PG 201 | PN 201 |
|------------------------------|------|-----------------|-----------------|
| Capacité de charge | (Kg) | 200 | 200 |
| Type de roulette | | Caoutchouc | Caoutchouc |
| Diamètre de roulette | (mm) | 100 | 100 |
| Dimensions hors tout (LxlxH) | (mm) | 800 x 495 x 945 | 800 x 495 x 985 |
| Dimensions utiles (Lxl) | (mm) | 730 x 490 | 730 x 490 |
| Nombre de plateaux | | 2 | 3 |
| Hauteur des plateaux | (mm) | 170 / 700 | 170 / 240 / 730 |
| Espace utile entre plateaux | (mm) | 500 | 240 |
| Poids de l'appareil | (Kg) | 15 | 20 |

SERVANTES A 2 OU 3 PLATEAUX

- Construction très robuste pour usage intensif en charge lourde.
- Capacité de charge : 400 Kg (200 Kg sur plateau du haut et 200 sur celui du bas).
- Plateau MDF coloris hêtre.
- Finition époxy RAL gris 7035.
- Disponible en standard avec 2 roulettes fixes et 2 pivotantes diamètre 200 mm à bandage caoutchouc noir semi élastique.
- Possibilité sur demande : roulettes pivotantes à frein, autres bandages, autres diamètres...



| Références | | SV-2PB 960x560 | SV-3PB 960x560 | SV-2PB 1200x800 | SV-3PB 1200x800 |
|-----------------------------------|--|-----------------------|-----------------------|------------------------|------------------------|
| Capacité de charge (Kg) | | 400 | 400 | 400 | 400 |
| Type de roulette | | Caoutchouc | Caoutchouc | Caoutchouc | Caoutchouc |
| Diamètre de roulette (mm) | | 200 | 200 | 200 | 200 |
| Dimensions hors tout (LxlxH) (mm) | | 1150 x 620 x 930 | 1150 x 620 x 930 | 1390 x 800 x 930 | 1390 x 800 x 930 |
| Dimensions utiles (Lxl) (mm) | | 960 x 560 | 960 x 560 | 1200 x 800 | 1200 x 800 |
| Nombre de plateaux | | 2 | 3 | 2 | 3 |
| Hauteur des plateaux (mm) | | 275 / 930 | 275 / 600 / 930 | 275 / 930 | 275 / 600 / 930 |
| Espace utile entre plateaux (mm) | | 620 | 290 | 620 | 290 |
| Poids de l'appareil (Kg) | | 45,5 | 58 | 56 | 74 |

SERVANTES ACIER

A 2 OU 3 PLATEAUX AVEC REBORDS

- Servante tout acier, montée sur 4 roulettes diamètre 80 mm pivotantes dont 2 à frein caoutchouc gris non tachant.
- 2 ou 3 plateaux avec rebord de 37 mm.
- 75 Kg de charge par plateaux ou 50Kg pour la version 3 plateaux.
- Finition époxy RAL gris 7035.



| Références | | SVA-2PA 710x410 | SVA-3PA 710x410 |
|-----------------------------------|--|------------------------|------------------------|
| Capacité de charge (Kg) | | 150 | 150 |
| Type de roulette | | Caoutchouc non tachant | Caoutchouc non tachant |
| Diamètre de roulette (mm) | | 80 | 80 |
| Dimensions hors tout (LxlxH) (mm) | | 880 x 415 x 900 | 880 x 415 x 900 |
| Dimensions utiles (Lxl) (mm) | | 700 x 410 | 700 x 410 |
| Hauteur des plateaux (mm) | | 230 / 860 | 230 / 535 / 860 |
| Espace utile entre plateaux (mm) | | 590 | 275 |
| Poids de l'appareil (Kg) | | 14 | 18 |

PUPIFRE INCLINABLE

- Pupitre inclinable pour améliorer l'ergonomie aux postes de travail.
- Ajustable en hauteur à vide.
- Equipé de 4 roulettes à frein.

| Références | | XL15A |
|-------------------------------|--|--------------|
| Capacité de charge (Kg) | | 150 |
| Hauteur mini/maxi (mm) | | 510/700 |
| Inclinaison | | 0-40° |
| Poids du matériel (Kg) | | 28 |
| Dimensions plateau (Lxl) (mm) | | 510 x 410 |
| Dimensions utiles (Lxl) (mm) | | 500 x 400 |
| Hauteur rebord (mm) | | 30 |



SERVANTES ACIER PUPITRE INCLINABLE

CHARIOTS MODULABLES GRILLAGES

- Base standard 1200 x 800 mm se déclinant de plusieurs manières : voir photos ci-dessous.
- Idéal pour le transport de charge encombrante ou difficilement stockable dans version 4 cotés.
- Ergonomie renforcée grâce à la demi porte rabattable.
- Monté en standard avec 4 roulettes caoutchouc ø 200 mm, 2 fixes + 2 pivotantes.
- Plateau MDF coloris hêtre épaisseur 16 mm.
- Finition époxy RAL 7035 gris.



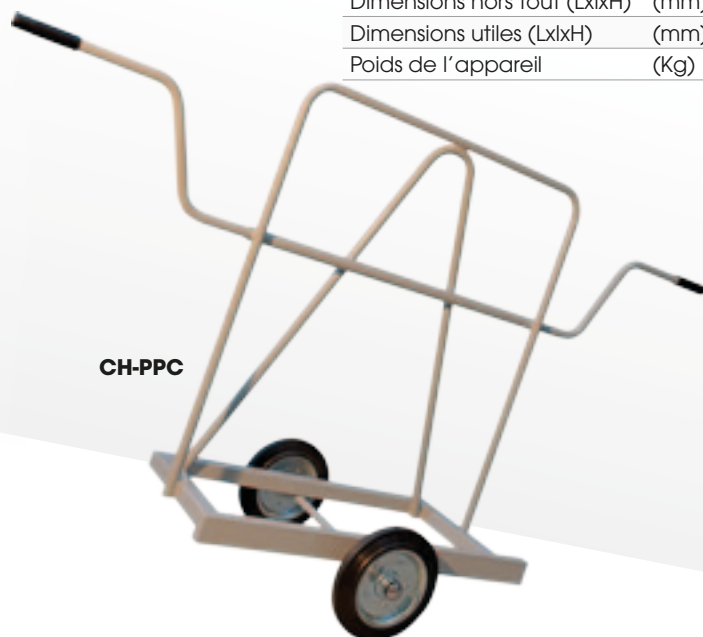
| Références | | CHM | CHM-1PC | CHM-2PC | CHM-2GC |
|------------------------------|------|------------------|-------------------|-------------------|-------------------|
| Capacité de charge | (Kg) | 500 | 500 | 500 | 500 |
| Type de roulette | | Caoutchouc | Caoutchouc | Caoutchouc | Caoutchouc |
| Diamètre de roulette | (mm) | 200 | 200 | 200 | 200 |
| Dimensions hors tout (LxlxH) | (mm) | 1390 x 815 x 280 | 1390 x 815 x 1000 | 1390 x 815 x 1000 | 1390 x 815 x 1000 |
| Dimensions utiles (LxlxH) | (mm) | 1150 x 750 | 1150 x 750 x 830 | 1150 x 750 x 830 | 1150 x 750 x 830 |
| Poids de l'appareil | (Kg) | 34,8 | 40 | 45,2 | 49 |



| Références | | CHM-4C | CHM-4CP |
|------------------------------|------|-------------------|-------------------|
| Capacité de charge | (Kg) | 500 | 500 |
| Demi-porte rabattable | | non | oui |
| Type de roulette | | Caoutchouc | Caoutchouc |
| Diamètre de roulette | (mm) | 200 | 200 |
| Dimensions hors tout (LxlxH) | (mm) | 1390 x 815 x 1000 | 1390 x 815 x 1000 |
| Dimensions utiles (LxlxH) | (mm) | 1150 x 750 x 830 | 1150 x 750 x 830 |
| Poids de l'appareil | (Kg) | 60 | 62 |

CHARIOTS PORTE PANNEAUX

| Références | | CH-PPC | CH-PPG |
|-----------------------------------|------------------------|------------------------|-----------|
| Capacité de charge (Kg) | | 400 | 400 |
| Type de roue | | Caoutchouc | Gonflable |
| Diamètre des roues (mm) | | 250 | 260 |
| Dimensions hors tout (LxlxH) (mm) | 2500/2200 x 630 x 1100 | 2500/2200 x 630 x 1100 | |
| Dimensions utiles (LxlxH) (mm) | 800 x 200 | 800 x 200 | |
| Poids de l'appareil (Kg) | | 20,5 | 20 |



- Chariot porte panneaux à poignées télescopiques.
- Construction en tube rond de 25 mm et châssis en tube rectangulaire de 40 x40 mm.
- Capacité de charge : 400 Kg.
- Finition époxy RAL gris 7035.
- Disponible en standard avec roues caoutchouc ø 250 mm ou gonflables ø 260 mm.

CHARIOTS PORTE PANNEAUX A RIDELLES AMOVIBLES

- Idéal pour la manutention de charge longue.
- 8 emplacements différents pour ridelles.
- **Livré en standard avec 2 ridelles hauteurs 900 mm** (hauteur 590 et 800 mm disponible sur stock).
- Equipé de 4 roulettes ø 200 mm, 2 fixes + 2 pivotantes.
- Plateau MDF épaisseur 16 mm coloris hêtre.
- Finition époxy RAL gris 7035.



| Références | | CH-PP RA |
|-----------------------------------|----------------------------|---------------|
| Capacité de charge (Kg) | | 400 |
| Type de roulette | | Caoutchouc |
| Diamètre de roulette (mm) | | 200 |
| Dimensions hors tout (LxlxH) (mm) | 1360 x 800 x 875/1085/1185 | |
| Dimensions utiles (LxlxH) (mm) | 1200 x 800 x 590/800/900 | |
| Poids de l'appareil (Kg) | | 43,5 |
| + OPTION RIDELLE SUPPLÉMENTAIRE | | |
| Réf. Ridelle hauteur 590 mm | | RA 590 |
| Réf. Ridelle hauteur 800 mm | | RA 800 |

CHARIOTS PORTE PANNEAUX

BOY DE MANUTENTION

- Plateau bois revêtu d'un tapis en caoutchouc anti-dérapant.
- Equipé de 4 roulettes ø 100 mm.

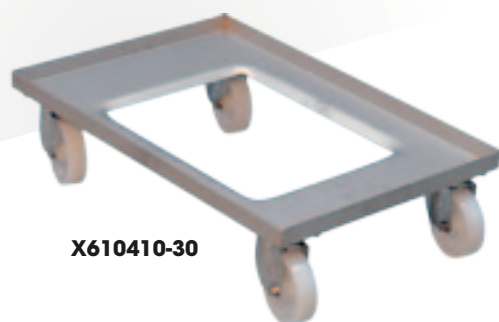
| Références | | BOY MANUTENTION |
|------------------------------|------|------------------------|
| Capacité de charge | (Kg) | 350 |
| Dimensions plateau (Lxl) | (mm) | 600X400 |
| Dimensions hors tout (LxlxH) | (mm) | 600X400X150 |
| Dimensions des roues | (mm) | 100 |
| Matière des roues | | Polypropylène |
| Poids de l'ensemble | (Kg) | 5,6 |



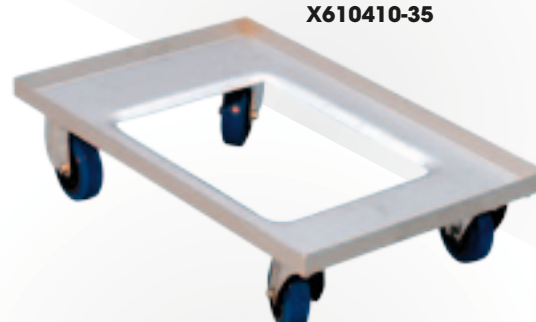
CADRES ROULANTS

- Cadre en inox AISI 304 pour bacs 600x400 épaisseur 20/10^{ème}.
- Equipés de 4 roulettes pivotantes inox.

| Références | | X610410-30 | X610410-35 |
|------------------------------|------|-------------------|-------------------|
| Capacité de charge | (Kg) | 250 | 250 |
| Dimensions utiles (Lxl) | (mm) | 600x400 | 600X400 |
| Dimensions hors tout (LxlxH) | (mm) | 610x410x160 | 610x410x160 |
| Dimensions des roues | (mm) | 100 | 100 |
| Matière des roues | | polyamide | nylon+caout.bleu |
| Poids de l'ensemble | (Kg) | 5,7 | 6,3 |



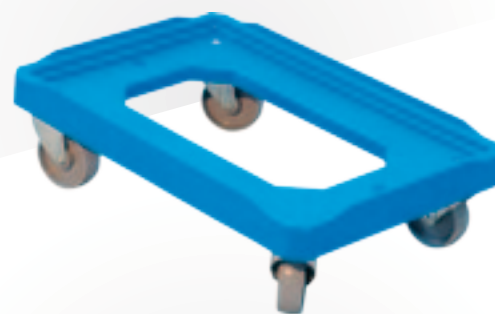
X610410-30



X610410-35

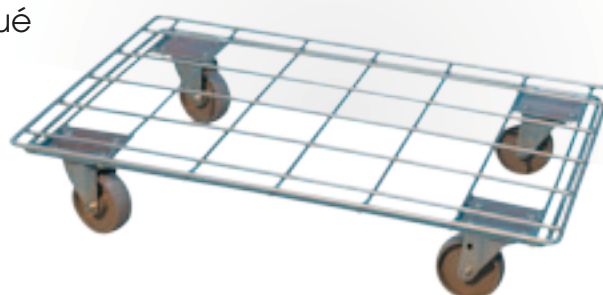
- Cadre en ABS pour bacs 600x400 équipé de 4 roulettes pivotantes chape zinguée.

| Référence | | PD 150 |
|------------------------------|------|-----------------|
| Capacité de charge | (Kg) | 150 |
| Dimensions intérieures (Lxl) | (mm) | 605 x 405 |
| Dimensions hors tout (LxlxH) | (mm) | 615 x 415 x 180 |
| Dimensions des roues | (mm) | 100 |
| Matière des roues | | polyamide |
| Poids de l'ensemble | (Kg) | 3,8 |



- Plate forme grillagée en fil d'acier zingué équipée de 4 roulettes pivotantes.

| Référence | | ZD400B |
|------------------------------|------|-----------------|
| Capacité de charge | (Kg) | 400 |
| Dimensions utiles (Lxl) | (mm) | 800 x 600 |
| Dimensions hors tout (LxlxH) | (mm) | 820 x 620 x 150 |
| Dimensions des roues | (mm) | 100 |
| Poids de l'ensemble | (Kg) | 9,5 |



COINS ROULEURS

- Lot de 4 coins rouleurs en tôle finition peinte.
- Equipés chacun de 3 roulettes pivotantes.

| Référence | | AR150 |
|--------------------------------|------|----------------|
| Capacité de charge | (Kg) | 150 |
| Dimensions d'un coin (LxlxH) | (mm) | 366 x 204 x 85 |
| Dimensions des roulettes (øxl) | (mm) | 50 x 20 |
| Hauteur de charge | (mm) | 15 |
| Poids du matériel | (Kg) | 8 |



DIABLE POUR DEMENAGEURS



- Diabie hydraulique jumelé, sangles équipées de tendeur.
- 4 roulettes sans déport.

| Référence | | FM180B |
|------------------------------|------|------------------|
| Capacité de charge | (Kg) | 1800 |
| hauteur de levée | (mm) | 250 |
| dimensions des roues | (mm) | 150 |
| Matière des roues | (mm) | fonte+polyu |
| Dimensions hors tout (LxlxH) | (mm) | 680 x 420 x 1070 |
| Poids de l'ensemble | (Kg) | 86 |

TRANSPALETTES MANUELS

- Transpalette manuel.
- Finition peinte.
- Timon à 3 positions : levée, descente et neutre.
- Pour certains modèles possibilité en simple galet et dimensions de fourches différentes sur demande.



| Références | | AC20 STANDARD | AC20BGN ROUES & GALETS POLYAMIDE | AC10/2000 LONGUES FOURCHES | ACLOW51 SURBAISSÉ |
|----------------------------|--|--------------------------|---|---------------------------------------|------------------------------|
| Capacité de charge (Kg) | | 2000 | 2000 | 1000 | 2000 |
| Haut. mini fourches (mm) | | 85 | 85 | 85 | 51 |
| Haut. maxi fourches (mm) | | 200 | 200 | 200 | 165 |
| Ecartement fourches (mm) | | 540 | 540 | 540 | 540 |
| Longueur fourches (mm) | | 1150 | 1150 | 2000 | 1150 |
| Dim. Roues avant (mm) | | 200 x 50 | 200 x 50 | 200 x 50 | 180 x 50 |
| Matière des roues (mm) | | Alu.+Caout | Polyamide | Alu.+Caout | fonte+caout |
| Diam. Galets (boogie) (mm) | | 80 x 70 | 80 x 70 | 80 x 70 | 50 x 70 |
| Matière des galets (mm) | | Acier+polyu | Polyamide | Acier+polyu | fonte+caout |
| Dim. Fourches (mm) | | 160 x 50 | 160 x 50 | 160 x 60 | 160 x 37 |
| Mécanisme de Frein | | non | non | non | non |
| Poids de l'appareil (Kg) | | 70 | 68 | 124 | 88 |

TRANSPALETTES MANUELS

LEVEE RAPIDE 2T5

- Conseillé pour les utilisations intensives.
- Transpalette manuel.
- Finition peinte.
- Timon à 3 positions : levée, descente et neutre.
- Pompe à levée rapide.
- Dimensions de fourches multiples.



Références

| | ACQL25 STANDARD | ACQL25HB AVEC FREIN | ACQL25/685 VERSION LARGE | ACQL25/800 VERSION COURTE |
|----------------------------|----------------------------|--------------------------------|-------------------------------------|--------------------------------------|
| Capacité de charge (Kg) | 2500 | 2500 | 2500 | 2500 |
| Haut. mini fourches (mm) | 85 | 85 | 85 | 85 |
| Haut. maxi fourches (mm) | 200 | 200 | 200 | 200 |
| Ecartement fourches (mm) | 540 | 540 | 685 | 540 |
| Longueur fourches (mm) | 1150 | 1150 | 1150 | 800 |
| Dim. Roues avant (mm) | 200 x 50 | 200 x 50 | 200 x 50 | 200 x 50 |
| Matière des roues (mm) | Alu.+Caout | fonte+caout | Alu.+Caout | Alu.+Caout |
| Diam. Galets (boogie) (mm) | 80 x 70 | 80 x 70 | 80 x 70 | 80 x 70 |
| Matière des galets (mm) | Acier+polyu | Acier+polyu | Acier+polyu | Acier+polyu |
| Dim. Fourches (mm) | 160 x 50 | 160 x 50 | 160 x 50 | 160 x 50 |
| Mécanisme de Frein | non | oui | non | non |
| Poids de l'appareil (Kg) | 74 | 84 | 80 | 68 |

TRANSPALETTES MANUELS POUR AGRO-ALIMENTAIRE

- Transpalette manuel galvanisé ou inox 316.
- Timon à 3 positions : levée, descente et neutre.
- dimensions de fourches différentes sur demande.

| Référence GALVA | | ACZ20H |
|-----------------------|------|-----------|
| Référence INOX | | ACS20H316 |
| Capacité de charge | (Kg) | 2000 |
| Haut. mini fourches | (mm) | 85 |
| Haut. maxi fourches | (mm) | 200 |
| Ecartement fourches | (mm) | 540 |
| Longueur fourches | (mm) | 1150 |
| Dim. Roues avant | (mm) | 200X50 |
| Matière des roues | (mm) | Polyamide |
| Diam. Galets (boogie) | (mm) | 80X70 |
| Matière des galets | (mm) | Polyamide |
| Dim. Fourches | (mm) | 160X50 |
| Poids de l'appareil | (Kg) | 75 |



PINCE A FUTS

- A monter sur un chariot élévateur.
- Fermeture des bras au levage et réouverture à la dépose du fût.
- Utilisation sur fûts standards métalliques 220 L.

| Référence | | DG10 |
|--------------------|------|------|
| Capacité de charge | (Kg) | 750 |
| Poids du matériel | (Kg) | 55 |



TRANSPALETTE PESEUR

- Transpalette manuel peseur.
- Finition peinte.
- Levée, descente et point neutre assurés par manette de sécurité sur la boucle du timon.
- Batterie 7,2 Volt - 4 Ampères
- Chargeur intégré.
- Précision de pesage +/- 1kg.
- Ecran d'affichage digital (non utilisable pour un usage commercial).

| Référence | SAC 20H | |
|-----------------------|----------------|----------------|
| Capacité de charge | (Kg) | 2000 |
| Haut. mini fourches | (mm) | 88 |
| Haut. maxi fourches | (mm) | 200 |
| Ecartement fourches | (mm) | 568 |
| Longueur fourches | (mm) | 1150 |
| Dim. Roues avant | (mm) | 180 x 50 |
| Matière des roues | (mm) | Alu+caoutchouc |
| Diam. Galets (boogie) | (mm) | 74 x 70 |
| Matière des galets | (mm) | acier+polyu |
| Dim. Fourches | (mm) | 180 x 60 |
| Poids de l'appareil | (Kg) | 159 |



TRANSPALETTES HAUTE LEVEE

- Transpalette manuel haute levée.
- Finition peinte.
- Timon à 3 positions : levée, descente et neutre.

| Référence | | JL5210 | HL-540M |
|-----------------------|------|---------------|-------------------|
| Capacité de charge | (Kg) | 1000 | 1000 |
| Haut. mini fourches | (mm) | 85 | 85 |
| Haut. Maxi de levée | (mm) | 800 | 800 |
| Ecartement fourches | (mm) | 520 | 540 |
| Longueur fourches | (mm) | 1140 | 1120 |
| Dim. Roues avant | (mm) | 150 x 40 | 200 x 50 |
| Matière des roues | (mm) | alu+polyu | fonte+polyuretane |
| Diam. Galets (simple) | (mm) | 75 x 50 | 80 x 50 |
| Matière des galets | (mm) | acier+polyu | acier+polyu |
| Dim. Fourches | (mm) | 160 x 40 | 160 x 50 |
| Poids de l'appareil | (Kg) | 105 | 110 |



HL-540M



JL5210

TRANSPALETTES HAUTE LEVEE ELECTRIQUE

- Transpalette manuel haute levée électrique.
- Finition peinte.
- Timon à 3 positions : levée, descente et neutre.
- Batterie 12volts - 10 Ampères.



| Référence | DGB10 | |
|----------------------------|--------------|-------------|
| Capacité de charge (Kg) | | 1000 |
| Haut. mini fourches (mm) | | 85 |
| Haut. Maxi de levée (mm) | | 800 |
| Ecartement fourches (mm) | | 520 |
| Longueur fourches (mm) | | 1140 |
| Dim. Roues avant (mm) | | 150 x 40 |
| Matière des roues (mm) | | Alu+polyu |
| Diam. Galets (simple) (mm) | | 75 x 50 |
| Matière des galets (mm) | | Acier+polyu |
| Dim. Fourches (mm) | | 160 x 50 |
| Poids de l'appareil (Kg) | | 145 |

| Référence | HS-540E | |
|----------------------------|----------------|-----------|
| Capacité de charge (Kg) | | 1000 |
| Haut. mini fourches (mm) | | 85 |
| Haut. Maxi de levée (mm) | | 800 |
| Ecartement fourches (mm) | | 540 |
| Longueur fourches (mm) | | 1120 |
| Dim. Roues avant (mm) | | 200 x 50 |
| Matière des roues (mm) | | Polyamide |
| Diam. Galets (simple) (mm) | | 80 x 50 |
| Matière des galets (mm) | | Polyamide |
| Dim. Fourches (mm) | | 160 x 50 |
| Poids de l'appareil (Kg) | | 125 kg |

- Transpalette manuel haute levée électrique en Inox 316.
- Timon à 3 positions : levée, descente et neutre.
- Roues directionnelles et galets en polyamide.
- Batterie 12Volts - 10 Ampères.



GERBEURS

- Gerbeur manuel à levée hydraulique timon à 3 positions : levée, descente et neutre.
- Roues directionnelles corps fonte + bandage polyuréthane.

| Référence | | PA1015 |
|-----------------------|------|---------------|
| Capacité de charge | (Kg) | 1000 |
| Centre de gravité | (mm) | 600 |
| Haut. de levée maxi | (mm) | 1500 |
| longueur des fourches | (mm) | 1150 |
| Largeur des fourches | (mm) | 160 |
| Ecartement | (mm) | 540 |
| Galets de fourche | (mm) | 80x70 |
| Roues | (mm) | 150x50 |
| Encombrement total | (mm) | 1604 |
| largeur totale | (mm) | 760 |
| hauteur totale | (mm) | 2010 |
| Poids à vide | (Kg) | 220 |
| Plate forme | (mm) | Non |

PA1015



PS0415



| Référence | | PS0415 |
|-----------------------|------|---------------|
| Capacité de charge | (Kg) | 400 |
| Centre de gravité | (mm) | 350 |
| Haut. de levée maxi | (mm) | 1415 |
| longueur des fourches | (mm) | 650 |
| Largeur des fourches | (mm) | 120 |
| Ecartement | (mm) | 570 |
| Galets de fourche | (mm) | 75x40 |
| Roues | (mm) | 127x40 |
| Encombrement total | (mm) | 990 |
| largeur totale | (mm) | 580 |
| hauteur totale | (mm) | 1725 |
| Poids à vide | (Kg) | 91 |
| Plate forme * | (mm) | 650x576 |

* Livré avec plateforme amovible

GRUE D'ATELIER

- Grue hydraulique manuelle, réglage de la flèche de levage en 4 points selon la charge.
- Chassis fixe sur 4 roulettes.

| | | POSITION 1 | POSITION 2 | POSITION 3 | POSITION 4 | POIDS A VIDE |
|---------------|------|------------|------------|------------|------------|--------------|
| SA1000 | (Kg) | 1000 | 800 | 500 | 300 | 80 |

| | | L1 | L2 | L3 | H1 | H2 | H3 | H4 | H5 | H | B1 | B2 | B3 |
|---------------|------|------|------|------|-----|-----|-----|------|------|------|-----|-----|------|
| SA1000 | (mm) | 1360 | 1060 | 1295 | 155 | 470 | 705 | 2225 | 2475 | 1595 | 925 | 840 | 1000 |



GRUE D'ATELIER

TABLES ELEVATRICES

- Table élévatrice simple ciseau, levée du plateau par pédale et descente par poignée.
- Table équipée de 2 roulettes fixes et 2 pivotantes+frein.



| Références | | QT15 | QT25 | QT50 | QT100 |
|----------------------------|------|-------------|-------------|-------------|--------------|
| Capacité de charge | (Kg) | 150 | 250 | 500 | 1000 |
| Dim. du plateau (Lxl) | (mm) | 700 x 450 | 830 x 500 | 1010 x 520 | 1010 x 520 |
| Hauteur (Mini/Maxi) | (mm) | 265/755 | 330/910 | 435/1000 | 445/950 |
| Hauteur poignée | (mm) | 1000 | 1100 | 1130 | 1130 |
| Diam roues | (mm) | 100 | 125 | 150 | 150 |
| Dimensions hors tout (Lxl) | (mm) | 450 x 950 | 500 x 1010 | 520 x 1185 | 520 x 1260 |
| Haut. Maxi du frein | (mm) | 22 | 30 | 65 | 80 |
| Poids de l'appareil | (Kg) | 41 | 78 | 118 | 137 |



- Table élévatrice double ciseaux, levée du plateau par pédale et descente par poignée.
- Table équipée de 2 roulettes fixes et 2 pivotantes+frein.

| Références | | QT30D | QT80D |
|----------------------------|------|--------------|--------------|
| Capacité de charge | (Kg) | 300 | 800 |
| Dim. du plateau (Lxl) | (mm) | 1010 x 520 | 1010 x 520 |
| Hauteur (Mini/Maxi) | (mm) | 435/1585 | 470/1410 |
| Hauteur poignée | (mm) | 1130 | 1130 |
| Diam roues | (mm) | 150 | 150 |
| Dimensions hors tout (Lxl) | (mm) | 520 x 1260 | 520 x 1275 |
| Haut. Maxi du frein | (mm) | 65 | 80 |
| Poids de l'appareil | (Kg) | 150 | 165 |

PLATEAU A ROULEAUX

- Plateau à rouleaux pour tables élévatrices facilitant la manutention et la mise à niveau des objets lourds.
- Utilisable pour tables avec plateau dimensions 1010x520mm, adaptable sur QT30D, QT50, QT80D et QT100



| Référence | FRT 500 | |
|-----------------------|----------------|------------|
| Capacité de charge | (Kg) | 500 |
| Dim. du plateau (Lxl) | (mm) | 1023 x 500 |
| Hauteur du plateau | (mm) | 64 |
| Poids de l'appareil | (Kg) | 24 |

TABLE ELEVATRICE ELECTRIQUE

- Table élévatrice électrique en U permettant un chargement au transpalette manuel.
- Cadre de sécurité pour stopper la descente en cas d'obstacle.
- Boîtier de commande pour levée et descente
- Bouton d'arrêt d'urgence coup de poing.

| Référence | HU1000 | |
|------------------------------|---------------|-------------|
| Capacité de charge | (Kg) | 1000 |
| Dimensions plateforme (Lxl) | (mm) | 1450 x 1140 |
| Dimensions U intérieur (Lxl) | (mm) | 1080 x 585 |
| Hauteur (Mini/Maxi) | (mm) | 85/860 |
| Moteur -voltage | (volt) | 380 |
| Moteur -rendement | (kw) | 1,1 |
| Moteur -Nbre tour minutes | | 1400 |
| Poids de l'appareil | (Kg) | 280 |



PLATEAU A ROULEAUX TABLE ELEVATRICE ELECTRIQUE

PATINS ROULEURS

- Rouleur pour fortes charges pivotants équipés de galets polyamide ou acier selon modèle.

| Références | | ST30 | ST60 | ST120 |
|-----------------------------------|---------|-----------------|-----------------|-----------------|
| CU | (tonne) | 3 | 6 | 12 |
| Matière galets | | nylon | nylon | acier |
| Nombre de galets | | 4 | 8 | 8 |
| Dimension galets (diam x largeur) | (mm) | 85 x 90 | 85 x 90 | 83 x 85 |
| Dimension de la platine (Lxl) | (mm) | 185 x 150 | 400 x 220 | 400 x 220 |
| Dimension rouleurs (LxlxH) | (mm) | 300 x 200 x 104 | 640 x 534 x 115 | 640 x 566 x 115 |
| Poids à vide | (Kg) | 15 | 50 | 66 |



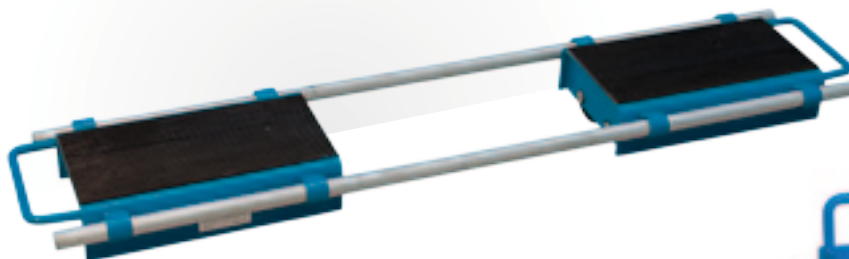
ST30



ST120

- Sets de 2 rouleurs équipés de galets polyamide ou acier selon modèle + barre de liaison.

| Références | | CM60 | CM120 | CM240 |
|----------------------------|---------|-----------------|-----------------|-----------------|
| CU | (tonne) | 6 | 12 | 24 |
| Matière galets | | nylon | nylon | acier |
| Nombre de galets | | 8 | 12 | 16 |
| Dimension galets (øxl) | (mm) | 85 x 90 | 85 x 90 | 83 x 85 |
| Dimension rouleurs (LxlxH) | (mm) | 320 x 268 x 110 | 420 x 268 x 110 | 495 x 288 x 110 |
| Poids à vide (Kg) | (Kg) | 30 | 38 | 65 |



CM60



CM120



CM240

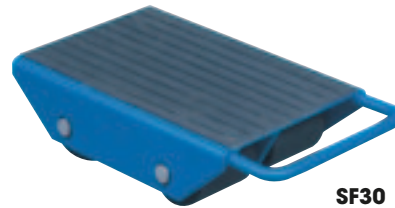
PATINS ROULEURS

- Rouleur pour fortes charges équipés de galets en polyamide.

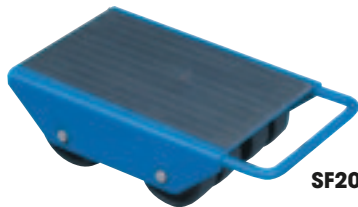
| Références | | SF20 | SF25 | SF30 | SF60 |
|---------------------------------|---------|-----------------|-----------------|-----------------|-----------------|
| CU | (tonne) | 2 | 2,5 | 3 | 6 |
| Nombre de galets ou roues | | 8 | 2 | 4 | 6 |
| Nombre d'axes | | 2 | 2 | 2 | 3 |
| Dimension galets ou roues (øxl) | (mm) | 100 x 35 | 85 x 90 | 85 x 85 | 85 x 85 |
| Dimension rouleurs (LxlxH) | (mm) | 400 x 228 x 115 | 275 x 120 x 100 | 400 x 228 x 100 | 415 x 210 x 100 |
| Poids à vide (Kg) | (Kg) | 8 | 4 | 9,5 | 12 |



SF25



SF30



SF20



SF60



BARRE DE LEVAGE

- Barre de levage pour soulever une charge équipée de galets en acier.

| Référence | | RC15 |
|------------------------------|---------|---------|
| Capacité de charge | (tonne) | 1,5 |
| Longueur totale | (mm) | 2000 |
| Hauteur de lèvement maximale | (mm) | 200 |
| Dimensions roues | (mm) | 70 x 55 |
| Poids à vide | (Kg) | 13 |

COFFRET D'ATELIER

- Kit rouleur spécialement conçu pour les déplacements de charges lourdes.
- Ensemble composé de 4 rouleurs, 2 plateaux pivotants, 2 timons, 2 cales et 2 cornières d'accouplement.

| Référence | | SK20 |
|---------------------------|---------|-------------|
| Capacité de charge * | (tonne) | 20 |
| Longueur | (mm) | 120 |
| Largeur | (mm) | 120 |
| hauteur | (mm) | 108 |
| Diamètre des rouleaux | (mm) | 18 |
| Diamètre plateau pivotant | (mm) | 130 |
| Poids de l'ensemble | (Kg) | 50 |

* Nos capacités de charges sont basées en utilisation sur un sol acier.

Pour votre sécurité, dans un kit complet, 2 rouleurs peuvent supporter la totalité de la charge sur un sol inégal.

Ne pas utiliser sur un sol carrelé ou bétonné tel les tarmacs d'aéroport.

Dans ce cas il est conseillé de mettre sur le sol une plaque d'acier de 10 mm d'épaisseur.

Effort au démarrage minimum (4 à 7% de la charge totale).

Cependant il est fortement conseillé de prendre des précautions sur une surface inclinée.



