

**Objet : Documentation Cornière d'arrimage.**



Production souple et adaptable :

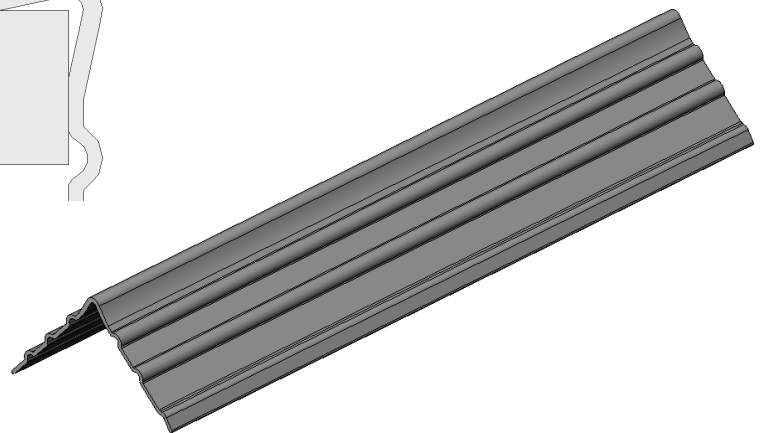
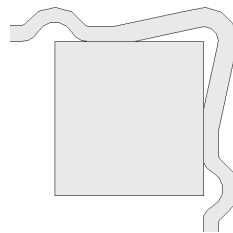
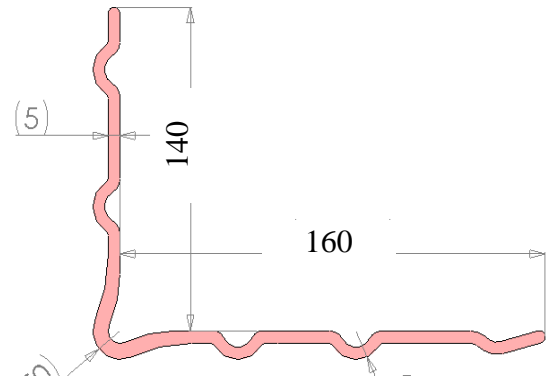
Longueurs standards : 1200 / 2400  
Autres longueurs sur mesures à la demande.

Couleur standard : Noire  
Autres couleurs sur mesures à la demande.

Marquage Nom de votre société en option

**Spécifications techniques :**

Fabriquée en France avec un alliage (compound plastique) à base PE.  
Résistance aux températures (-30°C / 80°C)  
Résistance à l'humidité, Imputrescible  
Résistance aux solvant industriels et domestiques, neutre en milieu salin  
Matière anti UV pour la stabilité chimique au soleil  
Rigidité pour la mise en place et souplesse lors du serrage.  
Pas d'angle droit à l'intérieur (pas de risque de casser les arêtes vives de vos produits, ni de couper vos sangles)  
Ailes asymétrique à épaisseur constante 5mm  
Dégagement d'angle renforcé d'épaisseur 6mm  
Bords arrondis



Mise en place facile et rapide.

Résistance dans le temps

Multiplés application :

- Arrimage des marchandises instables (caisse, tonneaux)
- Sécurisation des marchandises dans les transports.
- Protection des sangles d'arrimage coûteuses
- Protection des bords abrasif (cuve béton, bords de quais)
- Absorbe les chocs et améliore le glissement des pièces BTP
- Ne prend pas l'air si 1 seul point d'arrimage grâce aux ailes asymétriques
- Conditionnées en caisse palette optimisée, par 200 en 2.40m et 400 en 1.20m

**Plus d'informations, Plus de demandes ?**

**CONSULTEZ NOUS !!**