

# Ponts de chargement en aluminium, amovibles

## ■ Type HFB (spécial voie ferrée)

FRANCHIR - RALENTIR



PROTEGER - ACCEDER

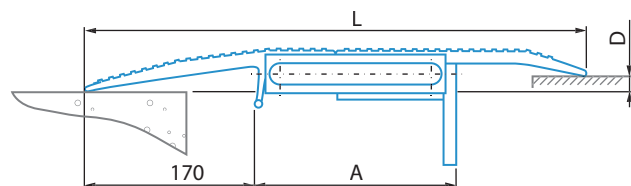
*Le pont en aluminium type HFB est construit avec des profilés nervurés et alvéolés de 40 mm d'épaisseur. Tous les profilés sont soudés entre eux et pour les capacités importantes, des renforts de fortes sections sont soudés en dessous. Il possède également un système de blocage entre le quai et le plancher du véhicule à charger. L'encombrement de ce blocage est indiqué par la côte A.*

### UTILISATION

Le pont HFB est amovible, sa mise en oeuvre est rapide. Il convient parfaitement pour les fortes charges et les faibles dénivellations.

### ENTRETIEN

Le pont en aluminium est inaltérable et ne nécessite aucun entretien.



| Type  | Code       | Longueur<br>L (mm) | Largeur<br>ℓ (mm) | Côte A<br>(mm) | Dénivelé D (mm) |       | Capacité<br>(kg/unité) | Poids<br>(kg/unité) |
|-------|------------|--------------------|-------------------|----------------|-----------------|-------|------------------------|---------------------|
|       |            |                    |                   |                | mini            | maxi  |                        |                     |
| HFB 1 | 306.00.035 | 500                | 1 250             | 200            | - 70            | + 70  | 4 000                  | 22                  |
| HFB 2 | 306.00.036 | 500                | 1 500             | 200            | - 70            | + 70  | 4 000                  | 26                  |
| HFB 7 | 306.00.041 | 625                | 1 250             | 285            | - 80            | + 80  | 4 000                  | 28                  |
| HFB 8 | 306.00.042 | 625                | 1 500             | 285            | - 80            | + 80  | 4 000                  | 33                  |
| HFB 3 | 306.00.037 | 750                | 1 250             | 410            | - 100           | + 100 | 4 000                  | 30                  |
| HFB 4 | 306.00.038 | 750                | 1 500             | 410            | - 100           | + 100 | 4 000                  | 36                  |
| HFB 5 | 306.00.039 | 1 000              | 1 250             | 660            | - 125           | + 125 | 4 000                  | 42                  |
| HFB 6 | 306.00.040 | 1 000              | 1 500             | 660            | - 125           | + 125 | 4 000                  | 50                  |

Autres dimensions et caractéristiques sur demande.

CHARGER - DECHARGER