



Tricot bird eye

### Utilisation (\*)

Ce vêtement a pour but de signaler visuellement la présence de l'utilisateur, afin de le détecter et de bien le voir dans des situations dangereuses, dans toutes les conditions de luminosité, de jour, et la nuit dans la lumière des phares.

Chantiers, BTP, entretien des voiries (DEE), transport (chauffeurs routiers), caristes, dockers, déménageurs, accompagnateurs de voyage, métiers de la sécurité...

### Caractéristiques techniques

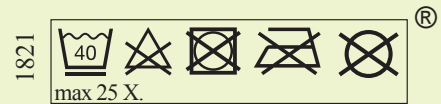
- ✓ Polo en tricot à oeil (bird eye).
- ✓ 100% polyester 150g/m<sup>2</sup>.
- ✓ 2 bandes horizontales rétro-réfléchissantes autour du corps.
- ✓ Fermeture avec patte trois boutons. Manches courtes
- ✓ **Coloris** : jaune et bleu: **PAULA**  
orange et bleu: **PAULO**
- ✓ **Tailles** : S, M, L, XL, XXL, XXXL.
- ✓ **Conditionnement** : - cartons de 25 pièces.  
- sachets de 1 pièce.



En savoir plus: [www.singer.fr](http://www.singer.fr)

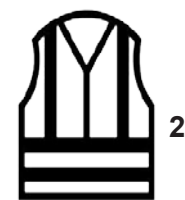
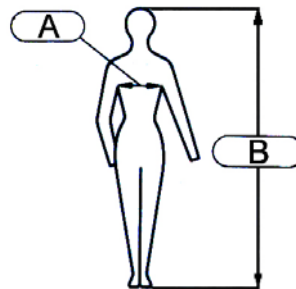
### Principaux atouts

- ✓ Très léger à porter. Tricot à oeil (bird eye), souple, fonctionnel et très confortable.
- ✓ Coupe moderne et innovante.
- ✓ Biais de renfort et de propreté à l'encolure.
- ✓ Manches et bas du vêtement avec ourlet.



### Tailles

Taille	Taille de la poitrine (cm) (A)	Hauteur (cm) (B)
S	86-94	156-164
M	94-102	164-172
L	102-110	172-180
XL	110-118	180-188
XXL	118-129	188-196
XXXL	129-141	196-204



EN ISO20471 : 2013  
Classe 2

### Conformité

Ce vêtement a été testé suivant les normes européennes **EN ISO13688 : 2013**, **ENISO20471 : 2013**.

Il est conforme à la **Directive Européenne 89/686/CEE** relative aux Equipements de Protection Individuelle (EPI).

Risques intermédiaires.

Attestation d'examen CE de type (AET) émise par Centexbel **Belgique**, organisme notifié n°0493.

Votre partenaire **SINGER® SAFETY**

**SINGER®**   
safety