



Utilisation (*)

Ce vêtement a pour but de signaler visuellement la présence de l'utilisateur, afin de le détecter et de bien le voir dans des situations dangereuses, dans toutes les conditions de luminosité, de jour, et la nuit dans la lumière des phares. BTP, entretien des voiries, des espaces verts, chantiers, transport (chauffeurs routiers), caristes, dockers, déménageurs, accompagnateurs de voyage, métiers de la sécurité...

Caractéristiques techniques

Vêtement de signalisation haute visibilité contre les intempéries constitué de **2 pièces**. Avec bandes rétro-réfléchissantes.

Parka:

Poches intérieures et extérieures.

Capuche fixe enroulée dans le col.

Fermeture à glissière centrale sous rabat à pressions.

Matière extérieure: polyester Oxford 300D enduit polyuréthane.

Doublure polyester.

Isolation par veste amovible + manches longues amovibles

- tissu extérieur polyester Oxford 300D enduit polyuréthane.

- intérieure polaire **280 g/m²**.

Coloris: jaune et bleu marine.

Tailles: S, M, L, XL, XXL, XXXL.

Conditionnement: - cartons de 10 pièces.

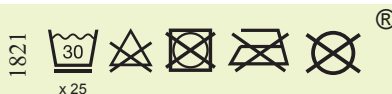
- sachet de 1 pièce.

En savoir plus: www.singer.fr



Principaux atouts

- ✓ Confection et matériaux de qualité.
- ✓ Très bonne protection. Chaud et confortable.
- ✓ Poignets coupe-vent sous les manches pour une bonne isolation contre le froid.
- ✓ Le système très pratique de **4 en 1** offre de nombreuses options d'utilisation à l'utilisateur.



Conformité. Directive Européenne **89/686/CEE** relative aux Equipements de Protection Individuelle (EPI).

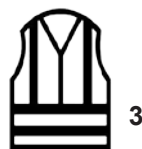
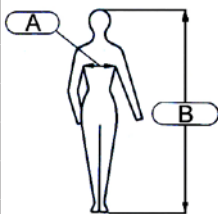
- **EN ISO13688: 2013.** Vêtements de protection: Exigences Générales.

- **EN343: 2003 + A1: 2007.** Vêtements de protection- Protection contre les intempéries.

- **EN ISO20471: 2013.** Vêtements de signalisation à haute visibilité. Spécifications.



Tailles	Tailles de la poitrine (cm) (A)	Hauteurs (cm) (B)
S	86-94	156-164
M	94-102	164-172
L	102-110	172-180
XL	110-118	180-188
XXL	118-129	188-196
XXXL	129-141	196-204



EN ISO20471
Classe 3
Parka



EN ISO20471
Classe 2
Gilet (certifié uniquement sans les manches)



3
1

durée de port limitée

EN343	Résultat
Résistance à la pénétration de l'eau	Classe 3
Résistance évaporative	Classe 1

Votre partenaire **SINGER® SAFETY**

SINGER®
safety