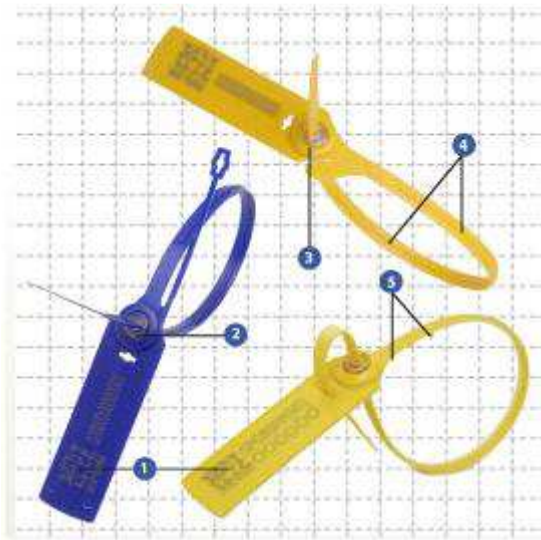


# KX STRONGSEAL

Scellés de sécurité plastiques à insert métal



## Scellé de sécurité indicatif avec insert métallique pour logistique de pointe

Le scellé KX STRONGSEAL bénéficie d'un marquage par gravure laser permanent.

Le marquage laser offre le plus haut niveau de sécurité car il ne peut être ni enlevé, ni remplacé.

La technologie d'assemblage à chaud est utilisée pour fixer le capuchon de fermeture au scellé. L'assemblage à chaud est trop difficile à couper ou à forcer sans que des traces de tentatives de violation ne soient laissées.

L'insert métallique de fermeture fournit la meilleure résistance à l'arrachage.

Les pointes à côté du système de fermeture permettront une meilleure adhérence au sac ou tous autres matériels glissant devant être sécurisés.

Des dents de chaque côté de la tige offre une meilleure sécurité.

## Caractéristiques de produit

<b>Matière</b>	Polypropylène (insert en acier inoxydable)
<b>Longueur de fermeture</b>	24.0 cm
<b>Dimensions de la tige</b>	6.0 mm
<b>Résistance à l'arrachage</b>	25 kg

Conditionnement : carton de 1000 scellés

Référence : ST141KX01

**KX CONCEPT**

[www.kxconcept.com](http://www.kxconcept.com)